

Hirslandenklinik Aarau Erweiterung Haus B auf 4 Geschossen

Bauherrschaft

Medic-Clinic Switzerland
c/o Hirslandenklinik Aarau
Schänisweg
5001 Aarau

Architekt

Wernli Architektur AG
Schiffländerstrasse 45
5000 Aarau

Unsere Leistungen

- Planung Heizung, Lüftung und MSRL
- Fachkoordination
- SIA Phasen 31-53

Termine

Planungsbeginn	2008
Planungsende	2010

Gebäude

Erweiterungsbau mit 4 Geschossen
Nutzung Patientenzimmer und Arztpraxen

Kosten

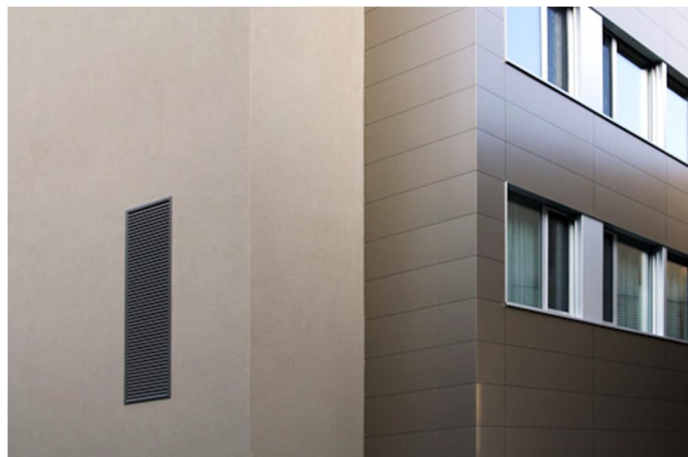
Heizung	190'000 CHF
Lüftung	230'000 CHF
MSR	60'000 CHF
Gesamtbausumme	8 Mio. CHF

Technische Daten

- Lüftung Patientenzimmer 8'700 m³/h
- Lüftung Korridor 1'600 m³/h
- Heizleistung 84 kW
- Kühlleistung 87 kW



Aussenbereich



Aussenluftfassung



Korridorbereich