

Manufacture Cartier La Chaux-de-Fonds Industrielle Bijouterie-, Uhren-Produktion, Administration

Bauherrschaft

Manufacture Cartier
Branch of Richemont International SA
Chemin des Alisiers 10
2306 La Chaux de Fonds

Architekt

A&A Atelier d'architecture
Bd. des Eplatures 46d
2304 La Chaux-de-Fonds

Unsere Leistungen

- Energie- und Haustechnikkonzept
- Gebäudesimulation MSR
- Planung Heizung-, Lüftung-, Klima, Sanitär und Sprinkler
- Systemausschreibung
- Qualitätssicherung

Termine

Planungsbeginn	1998
Bezug	2000

Gebäude

Gebäudevolumen	98'000 m ³
Geschossfläche	29'000 m ²

Uhrenfabrik Cartier

Arbeitsplätze	500 Pers.
Montage-Reinraum	2000 m ²
Personalrestaurant	200 Pl.

Kosten

Haustechnik	13 Mio. CHF
Gesamtbaukosten	32 Mio. CHF

Technische Daten

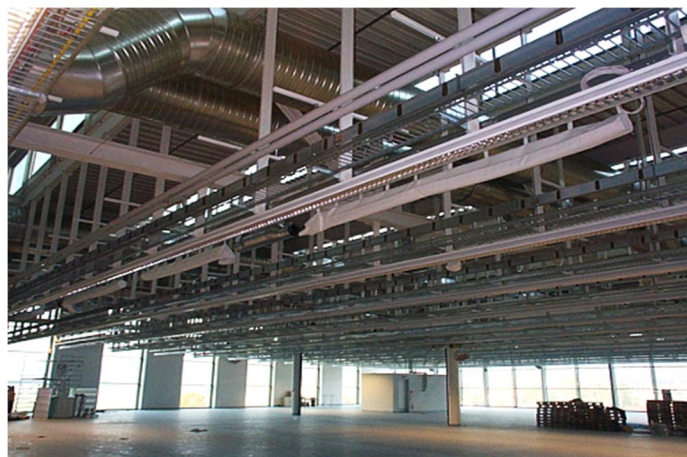
Heizleistung	750 kW
Kälteleistung	800 kW
Lüftungsvolumen	210'000 m ³ /h
Druckluft	700 m ³ /h
Vakuum	350 m ³ /h
Meteowassernutzung	70 m ³

Spezielles

Die Strahlungsheizung in der Halle: Sehr hohe Flexibilität.



Flugaufnahme



Produktionshalle



Halle für Feinmontage