

## Portalyssa Lyss Wohnungsbau Baufeld A

### Bauherrschaft

Previs  
Personalvorsorgestiftung Service Public  
Seftigenstrasse 362  
3084 Wabern bei Bern

### Architekt

Büro B Architekten AG  
Schwanengasse 10  
3011 Bern

### Unsere Leistungen

- Planung Elektro
- Alle Planungsphasen

### Termine

Planungsbeginn	2014
Bezug/Bauende	2017

### Gebäude

Gebäudevolumen	51'600 m <sup>3</sup>
Geschossfläche	16'700 m <sup>2</sup>

### Kosten

Haustechnik	CHF	1.85 Mio.
Gesamtbaukosten	CHF	33 Mio.

### Technische Daten

- 6 Hausanschlüsse für Strom und Kommunikation
- Fiber to the home (FTTH)

### Spezielles

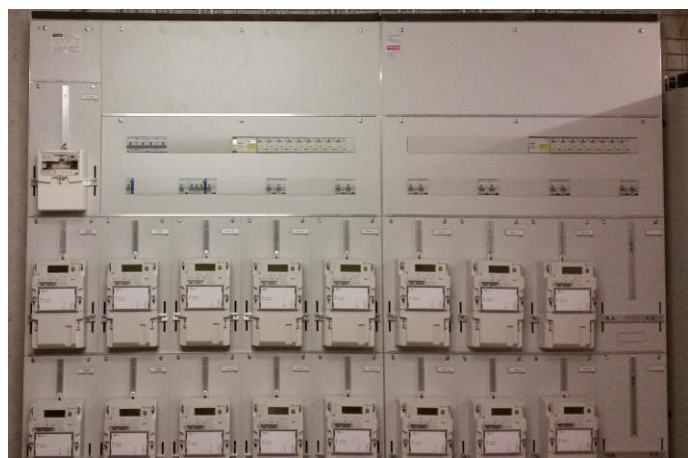
- 96 Mietwohnungen
- Wärmeerzeugung mit Holzschnitzelanlage nach Minergie-Standard



Aussenansicht Baufeld A



Innenansicht Küche



HV Messung